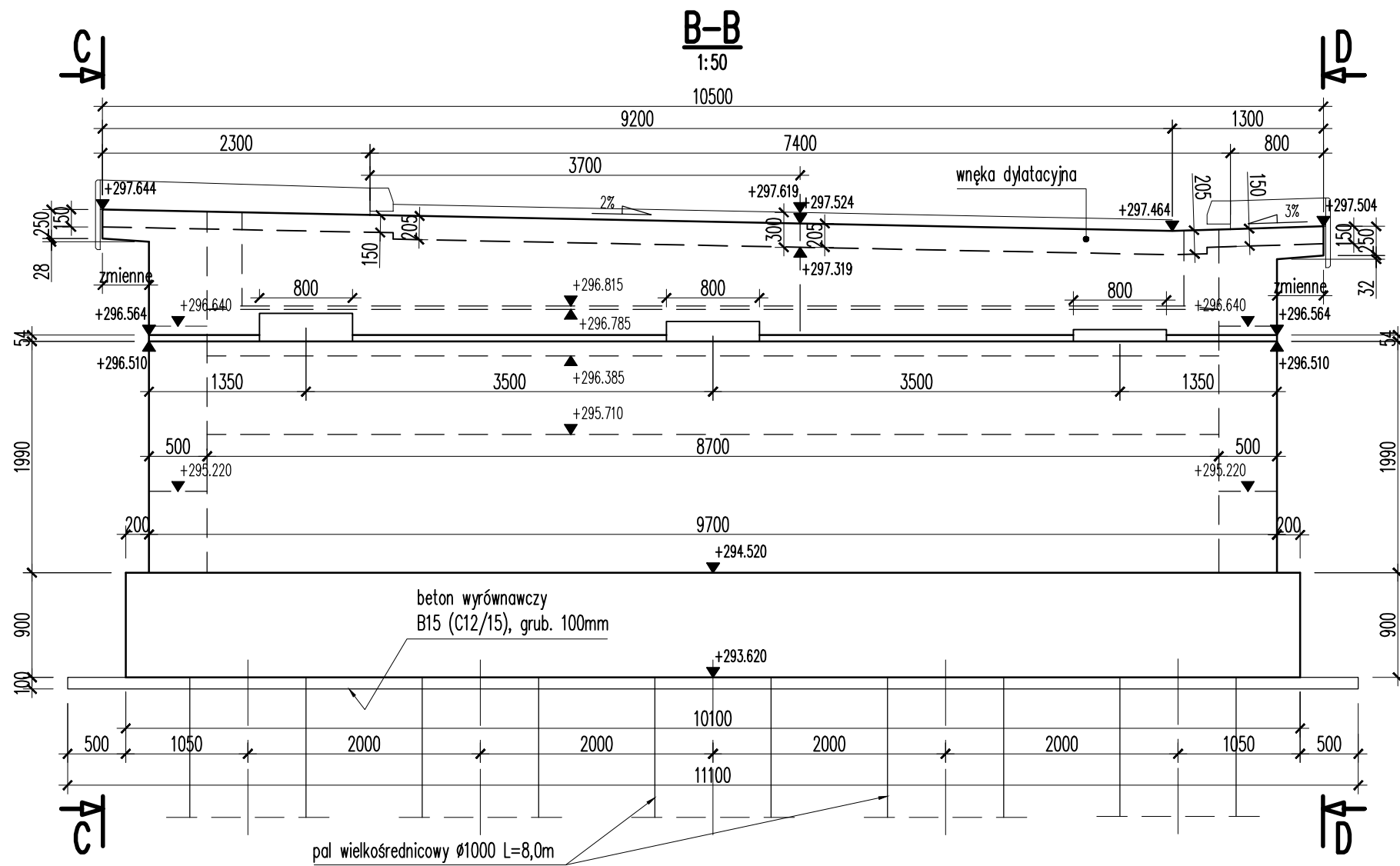
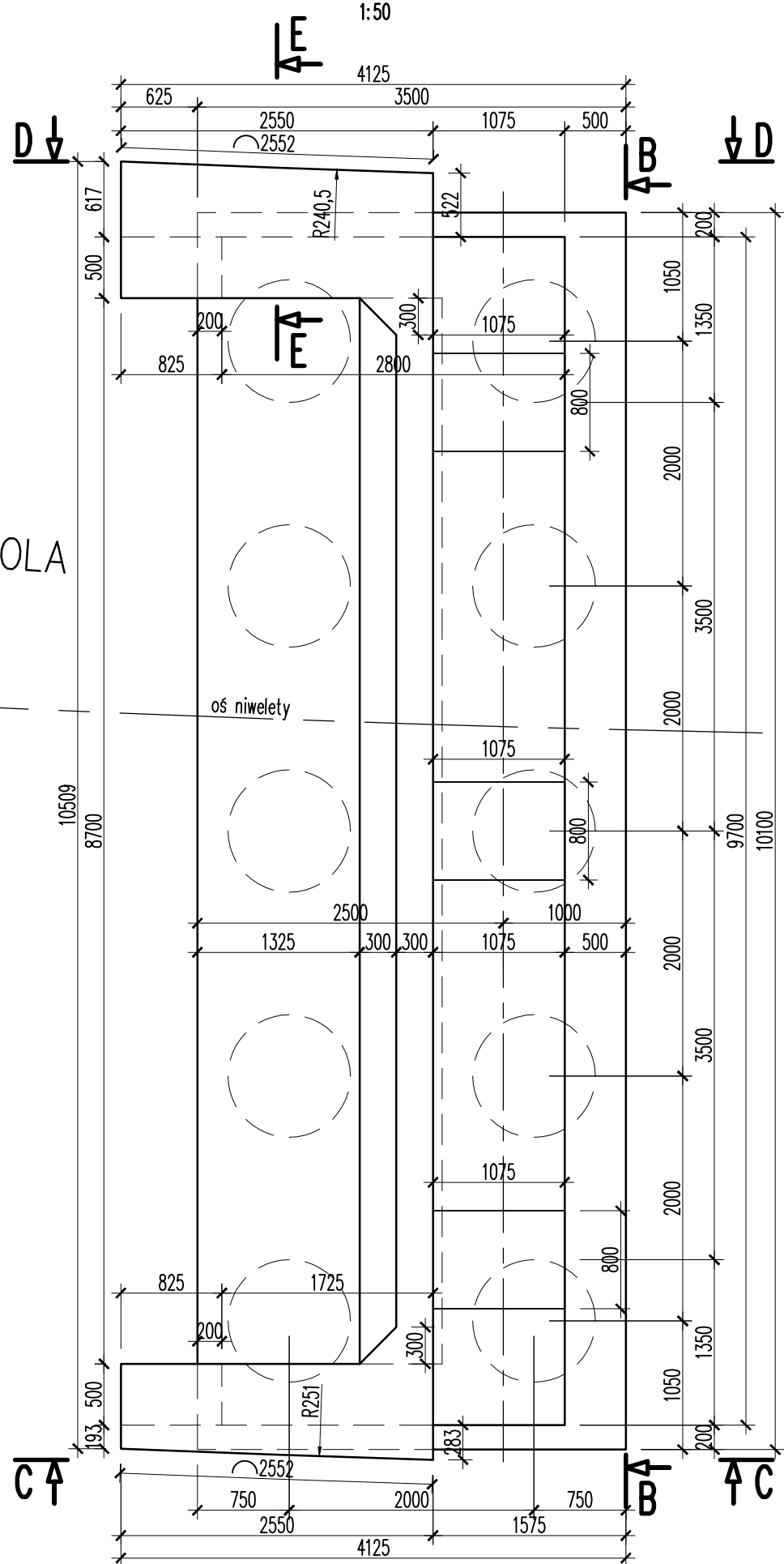


- LEGENDA / UWAGI:
- Niniejszy rysunek rozpatrywać łącznie z całą dokumentacją.
 - Integralną częścią dokumentacji jest opis techniczny oraz specyfikacje techniczne.
 - Na rysunku przedstawiono geometrię przyczółka od strony Otoli.
 - Przyczółek od strony Jezówki należy wykonać jako lustrzane odbicie.
 - Przed betonowaniem skrzydeł osadzić kotwy talerzowe.
 - Rozmieszczenie kotew talerzowych pokazano na rysunku kapy chodnikowej – geometria i zbrojenie.

WIDOK Z GÓRY
1:50



ELEMENT	BETON	OBJĘTOŚĆ [m³]
FUNDAMENT	B 35 (C30/37)	65,0
KORPUS	B 35 (C30/37)	49,0
SKRZYDŁA	B 35 (C30/37)	15,0
BETON WYRÓWNAWCZY	B 15 (C12/15)	8,84

JEZÓWKA

EMP
ROJEKT

EMProjekt Sp. z o.o.
ul. Wita Stwosza 7
40-040 Katowice
www.emprojekt.com.pl
e-mail: sekretariat@emprojekt.com.pl
tel: (0-32) 203-89-32
fax: (0-32) 251-85-63

ZAMAWIAJĄCY/INWESTOR:

POWIATOWY ZARZĄD DRÓG W ZAWIERCIU
42-400 ZAWIERCIE, UL. SIENKIEWICZA 34

ZADANIE:

PRZEBUDOWA MOSTU NA RZECIE PILICA W CIĄGU DRogi POWIATOWEJ NR 1776 S
SZCZĘKOCINY-JEZIOROWICE-OTOLA-JEZÓWKA W MIEJSCOWOŚCI WOLA LIBERTOWSKA

STADIUM:

PROJEKT WYKONAWCZY

BRANŻA:

MOSTOWA

OBJEKT:

MOST NAD RZECĄ PILICĄ W CIĄGU DRogi POWIATOWEJ NR 1776 S

Tytuł: RYSUNEK SZALKUNOWY PRZYZCÓLKÓW

RYSUNEK NR: 06

PROJEKTANT:

MGR INŻ. GRZEGORZ WILK
UPRAWNIENIA BUDOWLANE DO PROJEKTOWANIA BEZ OGRANICZEŃ
W SPECJALNOŚCI MOSTOWEJ NR SLK/1242/PODM/06

SPRACOWZAJĄCY:

MGR INŻ. WOJCIECH PAJĄK
UPRAWNIENIA BUDOWLANE DO PROJEKTOWANIA BEZ OGRANICZEŃ
W SPECJALNOŚCI MOSTOWEJ NR SLK/2362/PODM/06

WYKONAWCA:

MGR INŻ. TOMASZ MALCHERCZYK

DATA:

SIERPIEŃ 2017

SKALA:

1:50